

Narodowa Orkiestra Symfoniczna
Polskiego Radia z siedzibą w Katowicach
Pl. Wojciecha Kilara 1
40-202 Katowice

Adam Szymczyk Kierownik Działu Obsługi Estrady
e-mail: adam.sz@nospr.org.pl

Ilość miejsc 283
Ilość wejść dla publiczności 2
Powierzchnia estrady 91m²

NAGŁOŚNIENIE

SYSTEM PA:

System nagłośnienia Sali Kameralnej (SK) składa się z komponentów firmy D&B Audiotechnik w konfiguracji:

- głośniki główne (Q1 5x na stronę)
- front fill (8s 4x)
- system basowy (J-SUB 2x)
- głośniki efektowe (8s 1x na stronę)
- monitory sceniczne (M4 6x)
- wzmacniacze D&B (D6, D12)

Sygnały foniczne są dystrybuowane poprzez cyfrową matrycę NEXUS firmy Stagetec. Końcówki mocy zlokalizowane w amplifikatorniach przy estradzie oraz na poziomie +4 zasilane są sygnałem w standardzie AES/EBU.

Sygnały mikrofonowe i linowe obsługiwane są przez preampy XMIC+ firmy NEXUS, z niezależną kontrolą czułości GAIN.

W estradzie znajdują się 32 gniazda XLR-F rozmieszczone w 3 przyłęczach.

MIKSER DŹWIĘKU

Sala Kameralna jest wyposażona w mikser dźwięku Yamaha CL3. Do dyspozycji są także tablety (iPad) z aplikacją kontrolującą pracę konsolety.

Do miksera jest możliwość dołączenia 16 lub 32 kanałowych stage racków (RiO).

REJEST RACJA SYGNAŁÓW

Istnieje także możliwość odtworzenia lub nagrania 64 sygnałów między komputerem a mikserem poprzez protokół DANTE.

MIKROFONY

Lista dostępnych mikrofonów jest konsultowana każdorazowo w zależności od obłożenia koncertów i nagrań na terenie NOSPR.

INNE

W razie potrzeby do dyspozycji przewidziano parawany akustyczne firmy Acoustic Solution oraz mobilne pochłaniająco-rozpraszające przegrody akustyczne.

Dysponujemy czterokanałowym bezprzewodowym douszonym systemem monitorowym (IEM) firmy Shure.

Do komunikacji pomiędzy technikami przewidziano system interkomowy marki Riedel oparty na stacjonarnych pulpitych oraz zestawach bezprzewodowych z słuchawką i mikrofonem.

OŚWIETLENIE

Protokół oświetleniowy: Art-NET

Gniazda na estradzie: 2 x DMX 5-pin (jedna linia Art-NET), 2 x Ethernet

Zasilanie wokół estrady: gniazda 32A

Konsola oświetleniowa: Compulite Vector Violet + external wing.

Follow spots: Robert Juliat Alex 8-22 (nie posiadamy własnych operatorów!)



BRAK ZGODY NA UŻYWANIE WSZELKICH WYTWORNIC DYMU ORAZ ISKROWNIKÓW!

BACKSTAGE SALA KAMERALNA

Max rozstaw korytarzy wejściowych na backstage
3m (praktycznie po otwarciu drzwi 2,75m)

GARDEROBY

- 3 garderoby solistyczne na parterze
 - 3 garderoby sekcyjne na 3 piętrze
 - 5 garderob solistycznych na 3 piętrze
-

PARKING TECHNICZNY

Dziedziniec – parking techniczny 30m x 29m

Wysokość max samochodu 4,2 m

Dwa punkty podpięcia zasilania trójfazowego:

32A i 125A

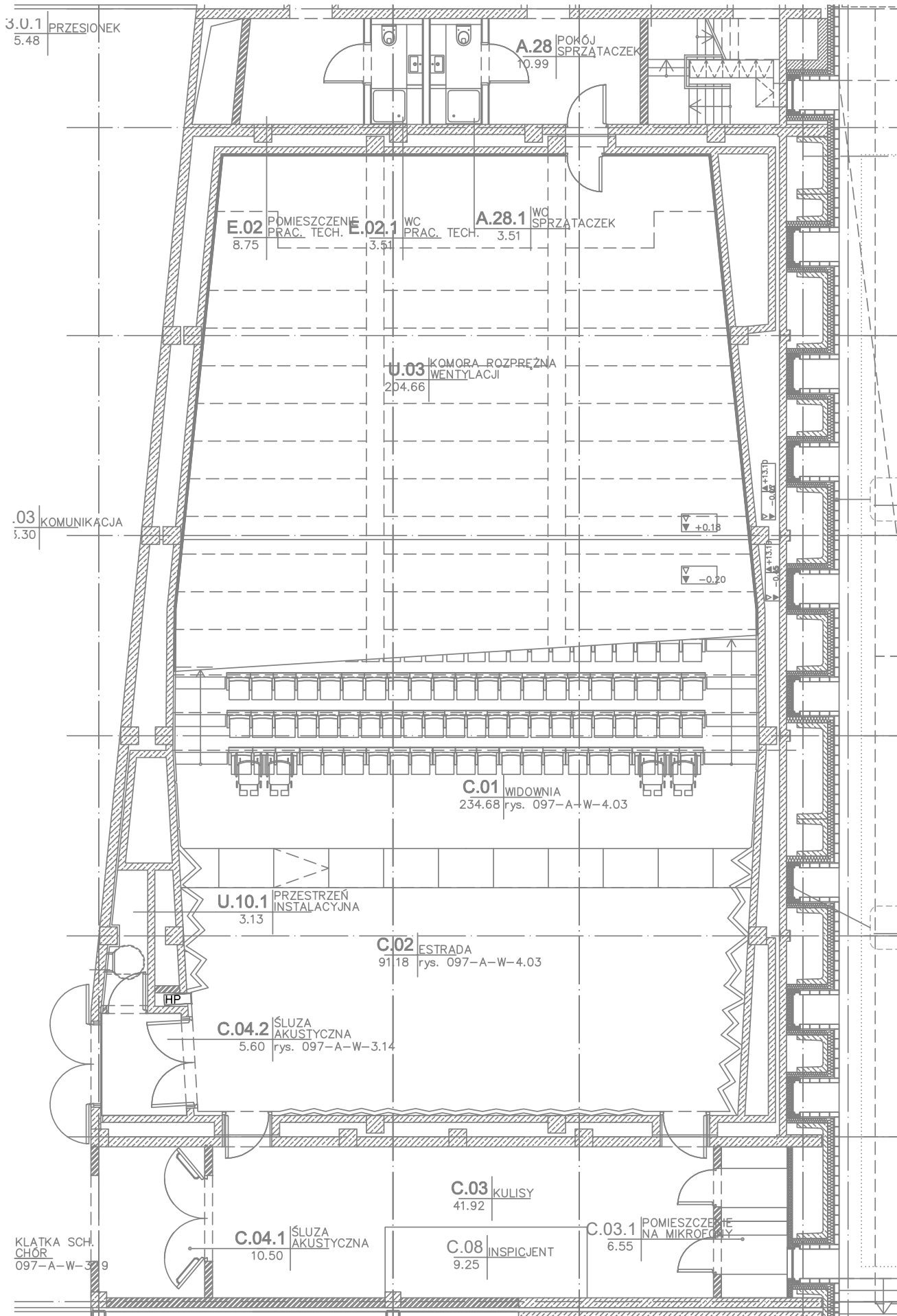
- 1. Tablica obok wejścia na portiernię.
 - 2. Tablica na ścianie obok śluzy załadunkowej.
-

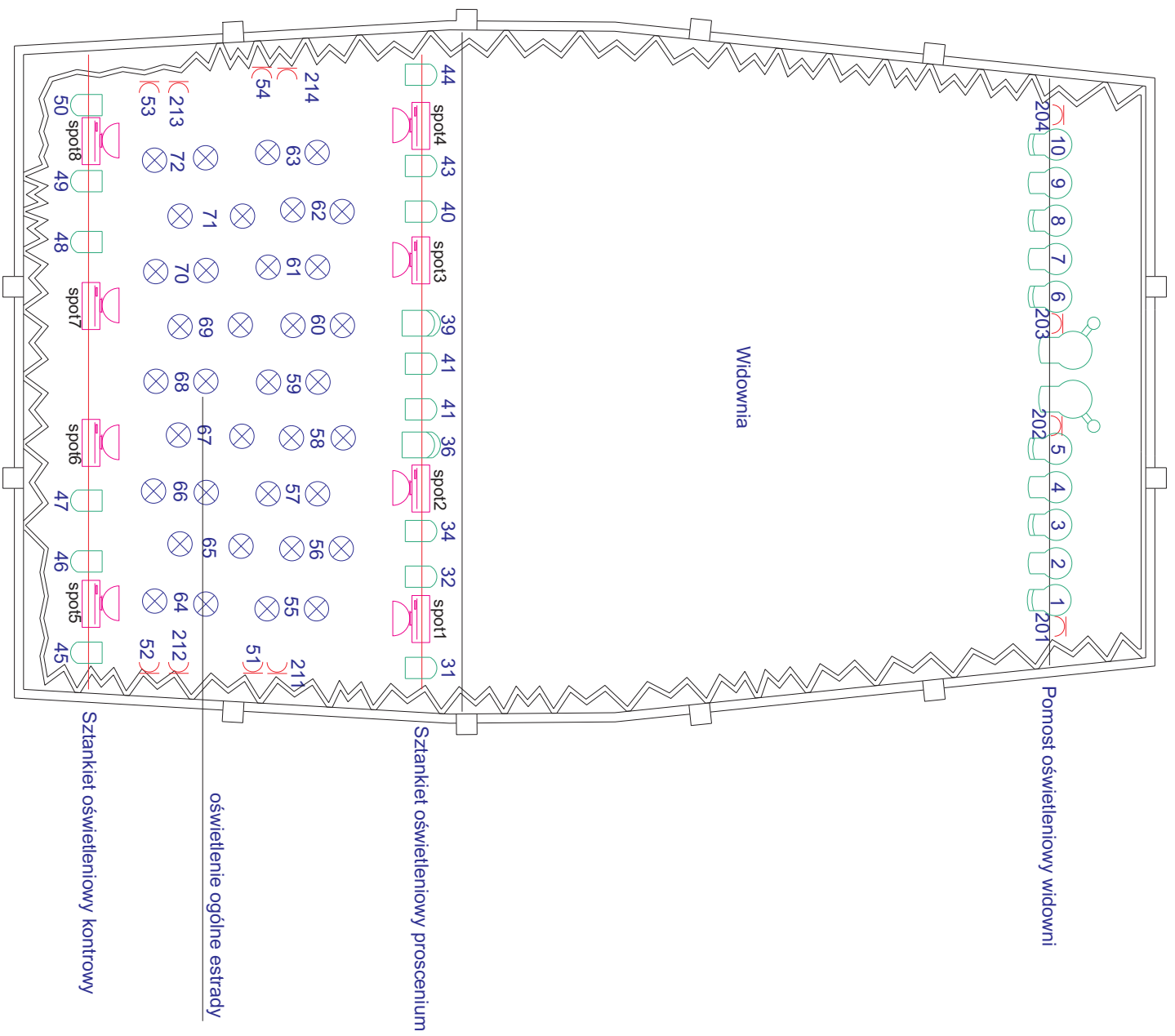
WINDA

Winda załadunkowa 3,05 m x 2,45m

INTERNET

W części publicznej i backstage sal koncertowych
dostępne WI – FI





OZNACZENIA:

 Reflektor PC 1000W

 Reflektor PC 2000W

 Reflektor PAR 750W

 Reflektor profilowy 1000W 8-22 stopni

 Reflektor profilowy 2000W 8-22 stopni

 Reflektor profilowy prowadzący 1200W 8-22 stopni

 Gniazdo (obwody regulowane i nieregulowane)

 Aparat efektowy MARTIN MAC Quantum Wash

- Spot 1 : AN0.3 adr 1
- Spot 2 : AN0.3 adr 34
- Spot 3 : AN0.3 adr 67
- Spot 4 : AN0.3 adr 100
- Spot 5 : AN0.3 adr 133
- Spot 6 : AN0.3 adr 166
- Spot 7 : AN0.3 adr 199
- Spot 8 : AN0.3 adr 232